

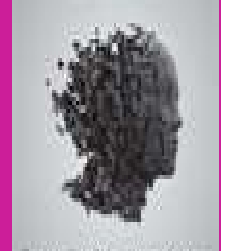


8ème Colloque des psychologues

Covid 19 : Quels effets psychologiques de la crise sanitaire ?

Quel effet « loupe » sur les inégalités sociales et les discriminations ?

Paris 26 et 27 novembre 2020



La crise sanitaire et le confinement ont révélé brutalement les conséquences de la politique néo libérale menée par les gouvernements successifs depuis près de 40 ans : crise de l'hôpital public, pénurie de matériel et de médicaments consécutives aux politiques mondialisées, pauvreté croissante, effets des inégalités sociales sur la santé, sur la fracture numérique. Les discours gouvernementaux ont vite montré leurs limites devant la réalité.

L'irruption de la maladie, de la mort, de la réclusion, dans la vie de milliers de personnes, ajoutées au confinement ont fragilisé les équilibres et les repères psychiques, professionnels, et sociaux.



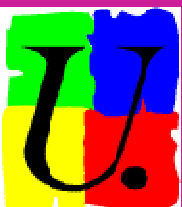
Les psychologues ont du s'adapter au travail à distance qui questionne leurs pratiques et leur déontologie (confidentialité, utilisation des outils). Depuis, nos différentes administrations tentent de nous « vendre » cet accompagnement distancié comme un acquis de la période de confinement et comme une pratique à développer dans le « monde d'après ».

A quelles conditions, peut-on conduire des entretiens psychologiques à distance ? Comment, dans ces conditions, peut-on suivre les jeunes et les familles, les salariés et demandeurs d'emploi, sans être intrusifs ? Comment faire valoir la déontologie, face à des prescriptions valorisant l'urgence et exigeant des prises de décision rapides des personnes ?



Le néolibéralisme transfère les responsabilités sur les individus, sans leur donner les moyens de les exercer. Pour la FSU, des transformations sociales sont urgentes et nécessaires pour lutter contre les inégalités sociales et pour que les personnes puissent réellement reprendre la main sur leurs conditions de vie et promouvoir d'autres formes de citoyenneté.

Dans leurs différents champs d'exercice, comment les psychologues peuvent ils y contribuer ? Les apports de la clinique, de la recherche et les échanges entre praticiens de l'Education nationale, de la PJJ, du travail et de l'administration pénitentiaire nous permettront d'arrimer nos revendications sur nos expériences collectives et nos repères de métier.



8ème colloque des Psy de la FSU 26 et 27 Novembre 2020

Bourse du travail, salle Germaine et Eugène Hénaff

29 boulevard du Temple

75003 PARIS



Programme du colloque

Jeudi 26 novembre

9H45-10H : Introduction sur l'analyse de la crise par **Benoît Teste**, secrétaire général de la FSU

10H-11H15 : Conférence « Soigner les indicateurs plutôt que les personnes, conséquences des politiques publiques néo libérales et du rôle de l'État. »

Frédéric Pierru, chercheur en sciences sociales et politiques au CNRS

11H30-13H : Conférence « Travailler sans les autres ? Travailler à distance ? Nouveaux dilemmes de métier ? »

Danièle Linhart, sociologue, directrice de recherches émérite au CNRS, membre du laboratoire GTM-CRESPPA UMR-CNRS-Universités de Paris 8 et Paris 10

14H15-15H30 : Table ronde « Expérience commune ou divisée : Que nous révèle la crise du covid ? »

Elsa Godart, psychologue et psychanalyste : La place des femmes pendant le confinement.

Franck Ollivon, Docteur en géographie ; ENS de Lyon : Confinement et privation de liberté

15H30-17H : Table ronde « La crise sanitaire accélérateur des menaces sur la clinique ? »

Celine Masson, professeur de psychopathologie, université d'Amiens et psychanalyste : Les effets de l'image sur le fonctionnement psychique

Louis Sciara, psychiatre, psychanalyste : Menaces sur la clinique

Vendredi 27 novembre

9H30-10H45 : Réunions syndicales

11H-12H30 : **Roland Gori**, psychanalyste et professeur émérite de psychologie et de psychopathologie de l'université d'Aix-Marseille L'incroyable défaite de nos croyances.

12H30 -13H: Clôture du colloque

INSCRIPTIONS

Colloque gratuit , sur inscription et dans la limite des places disponibles.

La situation sanitaire pourrait nous amener à modifier le déroulement du colloque, préférez les billets de train modifiables !

Les demandes d'autorisation d'absence sont à déposer **un mois avant** la date du colloque

Pour s'inscrire

Pour les PsyEN EDA syndiqués et non syndiqués auprès de la section départementale du SNUipp

Pour les PsyEN EDO syndiqués sur le site du SNES <https://www.snes.edu/private/> , non syndiqués : formation.syndicale@snes.edu

Pour les psychologues de Pôle emploi, de la PJJ , du SNEPAP : caform-inscr@fsu.fr

