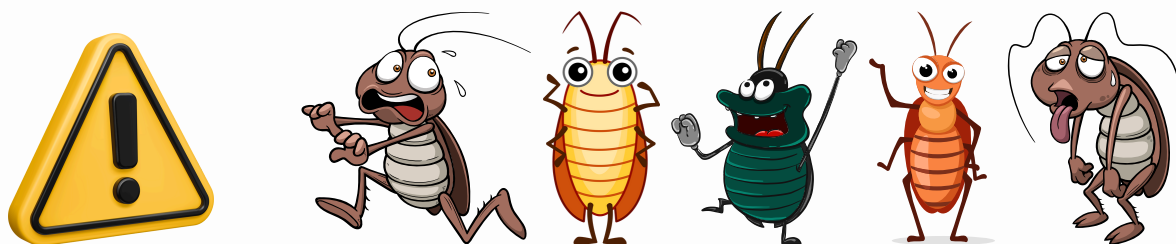


L'UEMO de Montluçon et les cafards !



Depuis un mois et demi les cafards pullulent à l'unité de Montluçon ! Ce nouvel épisode en matière d'hygiène et de sécurité, vient se rajouter aux autres épisodes précédents où ce service et les personnels travaillent dans des conditions intenable.

Petit rappel :

- des locaux exigus et en grande partie inadaptés pour un bon accueil du public,
- fuites d'eau et problème d'humidité,
- invasion de nuisibles notamment avec des rats et dernièrement des cafards.

Concernant ce dernier « problème », au départ ce ne sont que quelques-uns, mais la famille s'est rapidement agrandie. Ils étaient très nombreux et se sont installés dans l'ensemble des locaux notamment l'espace de restauration.

Prévenu, le propriétaire avait fait poser des petits pièges à deux reprises mais qui ne fonctionnaient pas. Grâce à une insistance active, le propriétaire a fait intervenir une entreprise pour fumiger les locaux.

Après 24h, à la réintégration des agents dans les locaux, bébés cafards et leurs parents étaient toujours là ! À l'heure pour le café !!! et l'accueil au secrétariat !

Les agents se sentent en danger pour leur santé et peuvent en ramener à leur domicile. Cette situation est très anxiogène. De plus, les usagers, même s'ils ne sont pas informés, continuent à être reçus dans ces conditions.

L'équipe exige de travailler et de pouvoir accueillir le public dans un endroit sain et dans de bonnes conditions d'hygiène.

L'équipe s'interroge sur le traitement par fumigène. Et dans tous les cas le local à poubelle collectif à l'immeuble juste à côté est encore infesté de cafards. L'entreprise doit continuer de traiter l'immeuble dans les semaines à venir. A suivre...

Depuis près de trois ans, l'administration est largement informée de la situation du service. Loin de vouloir prendre des mesures nécessaires en investissant les moyens pour des locaux nouveaux, elle semble prendre le parti de l'attente.

Alors que les personnels des UEMO de Cusset et de Montluçon attendent encore et toujours un déménagement, la situation se dégrade peu à peu. Doit-on attendre un événement malheureux comme ce fut le cas pour l'unité de Moulins pour qu'enfin les choses changent? Nous ne voulons pas en arriver là !!!



snpespjjauvergne@mailo.com



01 42 60 11 49



<https://www.facebook.com/people/Snpes-PjjFsu-Centre-Est/100069983794715/>



<https://youtube.com/@ouiauparideleducation3262>



snpespjj.fsu.fr